

# Sketch it

## nail pens

### Salon™

**WARNING!** Not suitable for children under 36 months.

Choking hazard. Contains small parts.

**CAUTION:** Functional sharp point. **Contains:** Sharp pen tip.

**ATTENTION!** Ne convient pas aux enfants de moins de 36 mois. Risque d'étouffement. Contient des petites pièces.

**ATTENTION:** Extrémité pointue fonctionnelle. **Contient:** Stylo à bout pointu.

**¡ADVERTENCIA!** No es adecuado para niños menores de 36 meses.

Peligro de asfixia. Contiene piezas pequeñas.

**PRECAUCIÓN:** Punta funcional afilada. **Contiene:** Punta del rotulador afilada.



**e** Shake well before use.

**f** Bien agiter avant d'utiliser.

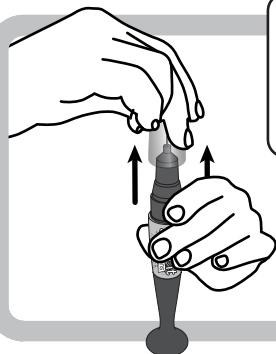
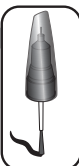
**es** Agita bien antes de usar.



**e** Hold the nail polish vertically, twist the cap to use the brush.

**f** Tiens le vernis à ongles à la verticale, tourne le bouchon pour utiliser le pinceau.

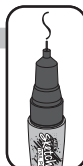
**es** Sujeta el esmalte de uñas en posición vertical, gira la tapa para usar el pincel.



**e** To get to the tip just pull the cap up (no twisting)

**f** Pour utiliser la pointe tire simplement sur le bouchon (ne tourne pas)

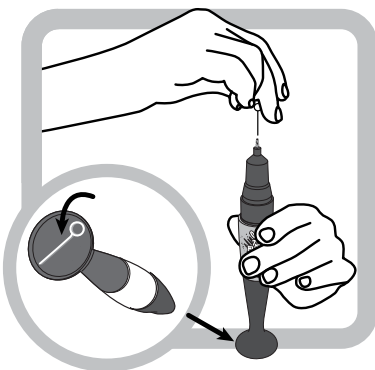
**es** Para sacar la punta solo tienes que levantar la tapa (sin girar).



**e** Draw with the tip (a little) on paper before on the nail (so the polish flows smoothly)

**f** Dessine (un peu) avec la pointe sur du papier avant d'utiliser sur l'ongle (afin que le vernis coule bien)

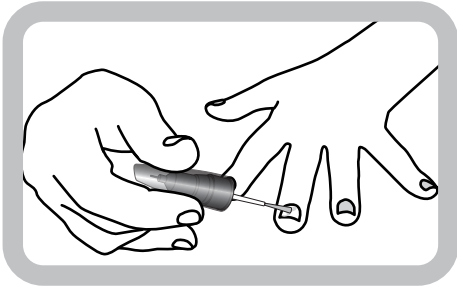
**es** Dibuja con la punta (un poco) en un papel antes de usarla en la uña (para que el esmalte fluya uniformemente).



**e** If the tip is clogged with (dry) nail polish, take the pin on the bottom of the bottle and push it into the tip to unclog.

**f** Si du vernis à ongles (sec) bouche la pointe, prends l'épingle sous la bouteille et insère-la dans la pointe pour la déboucher.

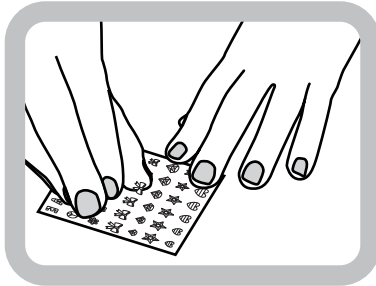
**es** Si la punta está atascada con esmalte de uñas (seco), usa el afilador colocado en la parte inferior y pincha la punta para desatascarla.



e Paint nails.

f Peins les ongles

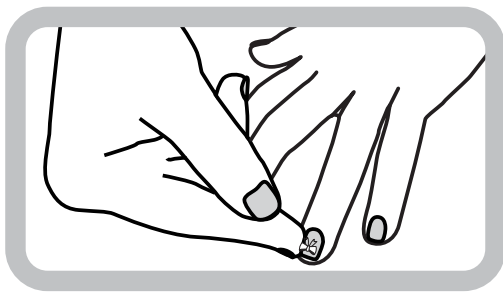
es Pinta las uñas



e Gently peel the nail lace stickers so they won't rip.

f Enlève doucement les autocollants à ongles pour ne pas qu'ils se déchirent.

es Desprende con cuidado los adhesivos de uñas con motivos de encaje para no rasgarlos



e Wait for nail to dry then apply to nail.

f Attends que l'ongle soit sec puis applique sur l'ongle.

es Espera a que las uñas estén secas antes de colocarlos en las uñas.



e Color in nail sticker with tip of pen.

f Colorie l'autocollant à ongles avec la pointe du stylo.

es Colorea los adhesivos de uñas con la punta del rotulador.

e Remove with polish remover.

f Enlève avec du dissolvant à ongles.

es Se elimina con quitaesmaltes.

**CAUTION:** Flammable keep away from heat or flame.

**CAUTION:** Patch test for sensitivity first. Do not use on broken or irritated skin. If irritation occurs, discontinue use. Not a writing instrument. Use only on clean, dry nails. Do not use on damaged nails. Do not ingest.

**WARNING:** Rinse eyes immediately if product comes into contact with them. Use under adult supervision.

**ATTENTION:** Inflammable, craint la chaleur et les flammes.

**ATTENTION:** Effectuez d'abord un test cutané en cas de réaction. Ne pas utiliser sur la peau écorchée ou irritée. Si une irritation se produit, discontinuez l'usage. Ceci n'est pas un instrument d'écriture. Utilisez seulement sur des ongles propres et secs. Ne pas utiliser sur des ongles abîmés. Ne pas ingérer.

**AVERTISSEMENT:** Rincez immédiatement si le produit entre en contact avec les yeux. Utilisez sous la supervision d'un adulte.

**PRECAUCIÓN:** Inflamable. Manténgase alejado de fuentes de calor o llamas.

**PRECAUCIÓN:** Realice una prueba de sensibilidad cutánea antes de usar el producto por primera vez. No debe aplicarse sobre piel lesionada o irritada. Si se produce irritación, interrumpa el uso. No sirve para escribir. Utilícese solamente en uñas limpias y secas. No utilizar en uñas dañadas. No ingerir.

**ADVERTENCIA:** Enjuague los ojos inmediatamente si entran en contacto con el producto. Se debe utilizar bajo la supervisión de un adulto.