



# Paint a Ceramic Tea Set

**WARNING!** Not suitable for children under 36 months. Choking hazard. Contains small parts. Stain advisory: May stick to or stain fabric, wood or carpet. Wash and dry thoroughly before use. Food contact safe. For pretend play only.

**ATTENTION!** Ne convient pas aux enfants de moins de 36 mois. Risque d'étouffement. Contient des petites pièces. Mise en garde contre les taches: Peut tacher ou coller sur les tissus, le bois ou les tapis. Bien laver et sécher avant d'utiliser. Sécuritaire en cas de contact avec la nourriture. Jouet pour faire semblant seulement.

**¡ADVERTENCIA!** No es adecuado para niños menores de 36 meses. Peligro de asfixia. Contiene piezas pequeñas. Aviso sobre manchas: Puede quedar adherido o manchar telas, madera o alfombras. Lavar y secar a fondo después de usar. Seguro para contacto con los alimentos. Solo para juegos ficticios.

## 1. Clean / Nettoie / Limpieza

Clean off all pieces with wet cloth.

Nettoie toutes les pièces avec un linge humide.

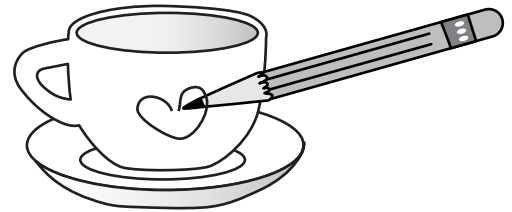
Limpia todas las piezas con un paño húmedo.

## 2. Plan / Prépare / Preparación

Plan out your design; you can sketch it onto the tea set using a pencil.

Prépare ton motif; tu peux le dessiner sur le service à thé avec un crayon.

Planea tu propio diseño; puedes dibujarlo en el juego de té usando un lápiz.



**WARNING! Paint is permanent & may stain. Please protect your clothing & work area!**

**AVERTISSEMENT! La peinture est permanente et peut tacher. Protège tes vêtements et ton espace de travail!**

**¡ADVERTENCIA! La pintura es permanente y puede manchar. ¡Protege tu ropa y la zona de trabajo!**

## 3. Paint / Peinture / Pintura

**Tip:** Start your design at the top of the piece and work down to avoid smudging as you go.

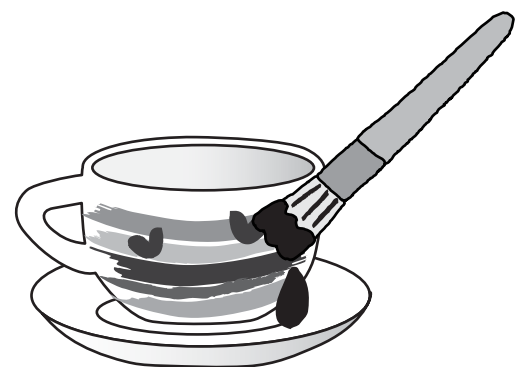
**Conseil:** Commence ton motif en haut de la pièce et continue vers le bas pour éviter de faire des traces.

**Consejo:** Empieza el diseño en la parte superior de la pieza y trabaja avanzando hacia abajo para evitar borrones.

**Tip:** Rinse and dry your brush between colors.

**Conseil:** Rince et sèche ton pinceau entre chaque couleur.

**Consejo:** Lava y seca los pinceles cuando cambies de color.



**Tip:** If you make a mistake, you can wipe the wet paint off using a tissue.

**Conseil:** Si tu fais une erreur, tu peux enlever la peinture humide avec un mouchoir.

**Consejo:** Si te equivocas, puedes limpiar la pintura mojada con un pañuelito de papel.

#### 4. Dry / Sèche / Secado

Let it dry for 24 hours.

Laisse sécher pendant 24 heures.

Deja secar 24 horas.



#### 5. Bake / Cuis au four / Cocido

This will set the paint and allow you to hand-wash your ceramic pieces without the paint coming off.

Ceci va fixer la peinture et te permettre de laver à la main tes pièces en céramique sans que la peinture s'enlève.

Así se fija la pintura y podrás lavar a mano las piezas de cerámica sin que se quite la pintura.



**WARNING! ALWAYS GET AN ADULT TO HELP YOU WITH THE OVEN!**

**AVERTISSEMENT! TU DOIS TOUJOURS DEMANDER L'AIDE D'UN ADULTE POUR UTILISER LE FOUR!**

**¡ADVERTENCIA! ¡OBTÉN LA AYUDA DE UN ADULTO PARA UTILIZAR EL HORNO!**

Place pieces into a preheated oven at 210°F (100°C) & bake for 30 minutes.

Place les pièces dans un four préchauffé à 210°F (100°C) et cuis pendant 30 minutes.

Coloca las piezas en el horno precalentado a 210 °F (100 °C) y cuece durante 30 minutos.

You may notice a slight smell while baking. This is normal and will go away quickly.

Il se peut que tu remarques une légère odeur pendant la cuisson. Ceci est normal et disparaîtra rapidement.

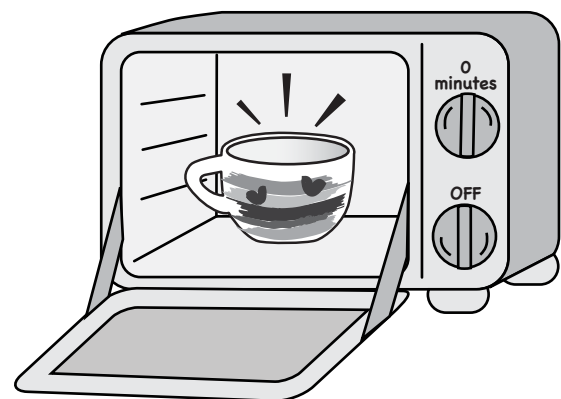
Puede que percibas un ligero olor durante la cocción. Es normal y desaparecerá rápidamente.

#### 6. Cool Down / Laisse refroidir / Enfriamiento

After your tea set has cooled off, remove it from the oven.

Une fois que ton service à thé a refroidi, enlève-le du four.

Después de que el juego de té se haya enfriado, sácalo del horno.



Have a tea party!

¡Celebra una fiesta de té!

Invite tes amies pour le thé!

**Care: ONLY clean by hand washing with a mild detergent & soft cloth.**

**Instructions d'entretien: Lave à la main SEULEMENT avec un savon doux et un linge doux.**

**Cuidado: Lava SOLO a mano con un paño suave y un detergente suave.**