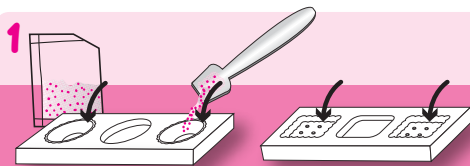




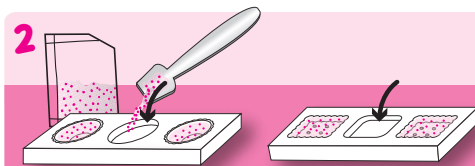
You will need
Tu auras besoin de

- A cup filled with warm water.
- Une tasse remplie d'eau chaude.

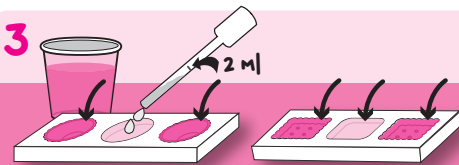
Please read all directions carefully before starting. • Lis attentivement toutes les instructions avant de commencer.



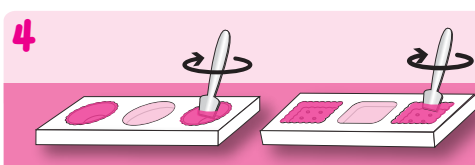
- 1**
- e** Use the spoon to fill the mold cavity approximately $\frac{3}{4}$ full with marshmallow powder.
- f** Utilisez la cuillère pour remplir chaque cavité du moule au $\frac{3}{4}$ avec la poudre de guimauve.



- 2**
- e** Use the spoon to fill the mold cavity approximately $\frac{3}{4}$ full with gummy powder.
- f** Utilisez la cuillère pour remplir chaque cavité du moule au $\frac{3}{4}$ avec la poudre gélatine.



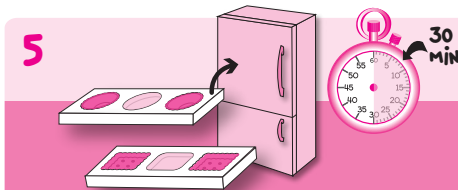
- 3**
- e** Use the pipette to measure 2 ml of warm water and slowly add drops of water to the powder.
- f** Utilisez la pipette pour mesurer 2 ml d'eau tiède et ajouter lentement des gouttes d'eau à la poudre.



- 4**
- e** Stir gently until the powder dissolves completely. Make sure the consistency of the mixture is even, not too thick and not too thin. Add more drops of water if needed.
- f** Mélange doucement jusqu'à ce que la poudre soit entièrement dissoute. Assure-toi que la consistance du mélange est homogène, ni trop épais ni trop liquide. Ajoute plus de gouttes d'eau si nécessaire.

Tip • Conseil

- e** Since each mold is a different size, some may need more water than others. Add drops of water slowly and mix well for best results
- f** Puisque chaque moule a une taille différente, certains peuvent nécessiter plus d'eau que d'autres. Ajoute les gouttes d'eau lentement et mélange bien pour de meilleurs résultats.



- 5**
- e** Refrigerate for 30 minutes.
- f** Mets au réfrigérateur pendant 30 minutes.



- 6**
- e** Use the spoon to carefully peel the gummy candy out of the mold.
- f** Utilisez la cuillère pour enlever délicatement les bonbons à la guimauve du moule.



- 7**
- e** Sandwich the marshmallow pieces together.
- f** Forme un sandwich avec les morceaux de guimauve.