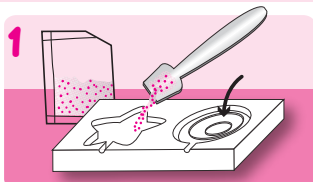


**You will need**  
**Tu auras besoin de**

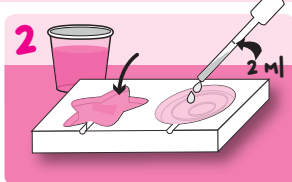
- A cup filled with warm water.
- Une tasse remplie d'eau chaude.



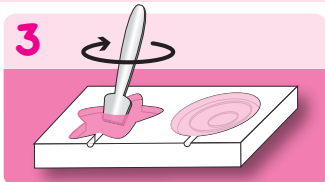
Please read all directions carefully before starting. • Lis attentivement toutes les instructions avant de commencer.



- 1**
- e Use the spoon to fill each mold cavity approximately  $\frac{3}{4}$  full with gummy powder.
  - f Utilise la cuiller pour remplir chaque cavité du moule au  $\frac{3}{4}$  avec la poudre gélatine.



- 2**
- e Use the pipette to measure 2 ml of warm water and slowly add drops of water to the powder.
  - f Utilise la pipette pour mesurer 2 ml d'eau chaude et ajoute lentement des gouttes d'eau à la poudre.

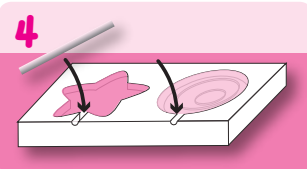


- 3**
- e Stir gently until the powder dissolves completely. Make sure the consistency of the mixture is even, not too thick and not too thin. Add more drops of water if needed.
  - f Mélange doucement jusqu'à ce que la poudre soit entièrement dissoute. Assure-toi que la consistance du mélange est homogène, ni trop épais ni trop liquide. Ajoute plus de gouttes d'eau si nécessaire.

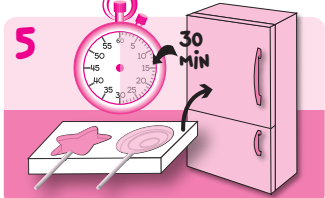


**Tip • Conseil**

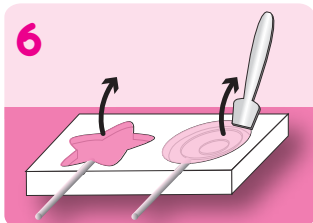
- e Since each mold is a different size, some may need more water than others. Add drops of water slowly and mix well for best results.
- f Puisque chaque moule a une taille différente, certains peuvent nécessiter plus d'eau que d'autres. Ajoute les gouttes d'eau lentement et mélange bien pour de meilleurs résultats.



- 4**
- e Place the lollipop sticks in the mold.
  - f Place les bâtonnets à sucette dans le moule.



- 5**
- e Refrigerate for 30 minutes.
  - f Mets au réfrigérateur pendant 30 minutes.



- 6**
- e Use the spoon to carefully peel the gummy candy out of the mold.
  - f Utilise la cuiller pour enlever délicatement les bonbons gélatine du moule.



**Tip • Conseil**

- e You can mix the colors of gummy powder for different colors of candy!
- f Vous pouvez mélanger les couleurs de poudre gommeuse pour les différentes couleurs de bonbons!