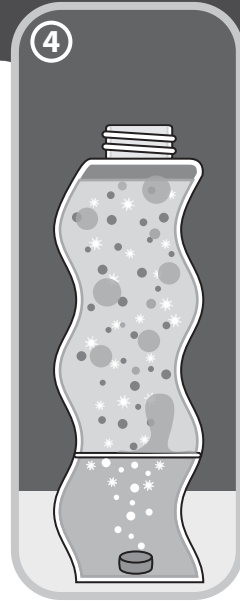
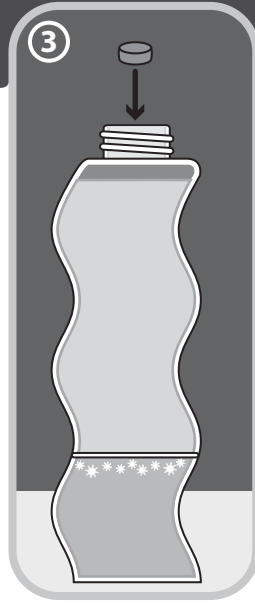
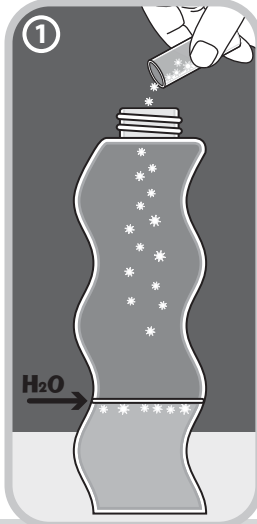




- e Fill water to the line. Add glitter.
- f Ajoute de l'eau jusqu'à la ligne. Ajoute les paillettes.
- es Llena de agua hasta la línea. Añade brillantina.
- d Bis zum Strich mit Wasser füllen. Gebe Glitter hinzu.



- e Fill the rest of the bottle with oil.
- f Remplis le reste de la bouteille avec de l'huile.
- es Llena de aceite el resto de la botella.
- d Fülle die Flasche mit Öl auf.

- e Put the magic fizzie in the bottle.
- f Mets le comprimé magique dans la bouteille.
- es Introduce las tabletas efervescentes mágicas en la botella.
- d Den Zauber-Brauser in die Flasche geben.

- e See effects instantly!
- f Observe le résultat immédiatement!
- es ¡Observa los efectos de inmediato!
- d Das Schauspiel beginnt sofort!

- f **Ne pas fermer la bouteille pendant que le comprimé se dissout. La bouteille peut être fermée une fois le comprimé dissout.**
- es **No selles la botella mientras se disuelven las tabletas efervescentes. Una vez que se han disuelto, puedes sellar la botella con toda seguridad.**
- d **Die Flasche erst verschließen, nachdem sich der Zauber-Brauser komplett aufgelöst hat.**

WARNING! Choking hazard. Contains small parts. Harmful if swallowed or inhaled. Rinse eyes immediately if product comes into contact with them. Use under adult supervision.

ATTENTION! Risque d'étouffement. Contient des petites pièces. Nocif si avalé ou inhalé. Rincez immédiatement si le produit entre en contact avec les yeux. Utilisez sous la supervision d'un adulte.

ADVERTENCIA! Peligro de asfixia. Puede contener piezas pequeñas. Nocivo si se ingiere o inhala. Enjuague los ojos inmediatamente si entran en contacto con el producto. Se debe utilizar bajo la supervisión de un adulto.

ACHTUNG! Erstickungsgefahr. Enthält Kleinteile. Gesundheitsschädlich bei Verschlucken oder Einatmen. Sofort Augen spülen, falls das Produkt mit den Augen in Berührung gekommen ist. Benutzung unter Aufsicht von Erwachsenen.